

## FICHA TÉCNICA

### BOVEDILLAS (MODELO SAN JUAN) PARA VIGUETA DE EPS

Tipo	Densidad (kg/m <sup>3</sup> )	Conductividad Térmica (w.m <sup>-1</sup> .K <sup>-1</sup> )	Dimensiones (cm.) (CxAxB)	Resistencia Mecánica	Dimensiones (cm.) (CxAxB)	Resistencia Mecánica
I	9-10	0.047 <sup>(#)</sup>	125 x 620 x 20	Clase R1b <sup>(*)</sup>	125 x 50 x 20	Clase R1b <sup>(*)</sup>
			125 x 620 x 25	Clase R1a <sup>(*)</sup>	125 x 50 x 25	Clase R1a <sup>(*)</sup>
			100 x 620 x 30		100 x 50 x 25	
III	13.5-15	0.038 <sup>(#)</sup>	100 x 62.5 x 15	Clase R1a <sup>(*)</sup>	100 x 50 x 15	Clase R1a <sup>(*)</sup>
			125 x 62.5 x 17		125 x 50 x 17	
			125 x 62.5 x 20		125 x 50 x 20	
			125 x 62.5 x 25		125 x 50 x 25	
			100 x 62.5 x 30		100 x 50 x 30	
IV	18-20	0.036 <sup>(#)</sup>	125 x 62.5 x 12	Clase R1b <sup>(*)</sup>	125 x 50 x 12	Clase R1b <sup>(*)</sup>
			100 x 62.5 x 15	Clase R1a <sup>(*)</sup>	100 x 50 x 15	Clase R1a <sup>(*)</sup>
			125 x 62.5 x 17		125 x 50 x 17	
			125 x 62.5 x 20		125 x 50 x 20	
			125 x 62.5 x 25		125 x 50 x 25	
			100 x 62.5 x 30		100 x 50 x 30	
VI	27-30	0.033 <sup>(#)</sup>	125 x 62.5 x 10		Clase R1b <sup>(*)</sup>	

(#) Valores característicos del material.

(\*) Clase R1a: Resistencia mínima a carga de 1,5 kN

(\*) Clase R1b: Resistencia mínima a carga de 1,3 kN

#### Reacción al fuego del Poliestireno expandido (EPS).

TIPO	CLASIFICACIÓN
Todas las medidas de la tabla superior.	Euroclase E (según norma EN 13501-1)

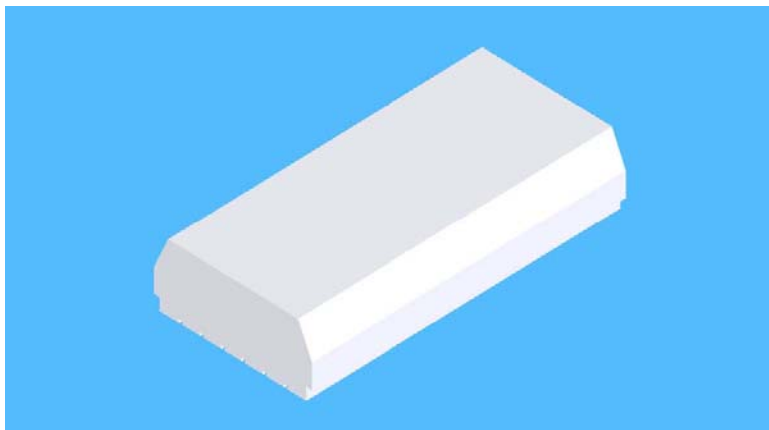
San Juan Aislamientos y Embalajes, S.L.U. tiene implantado el sistema 2+ de verificación de la conformidad. Este sistema incluye la certificación del control de producción en fábrica por un organismo autorizado, sobre la base de una inspección inicial de la fábrica y del control de la producción en fábrica, de una vigilancia, evaluación y aprobación continua de producción en la fábrica. Además cuenta con un autocontrol de las características que declara para sus productos según lo indicado en ANEXO B de la norma mencionada, para lo cual dispone de las instalaciones adecuadas.

**Nuestra bovedilla dispone del marcado CE, según la norma EN 15037-4:2010+A1:2013.**  
**Nº de certificado: 0370-CPR-1314.**

- Es responsabilidad del cliente determinar si los productos y la información que se reflejan en la presente ficha se adecuan a la utilización, leyes aplicables y obligaciones reglamentarias.
- San Juan Aislamientos y Embalajes SLU no asume ninguna obligación ni responsabilidad por la información proporcionada en este documento.
- Este documento no otorga ninguna garantía; se excluye expresamente toda garantía implícita de comercialidad o adecuación por alguna utilización en particular

## FICHA TÉCNICA

### BOVEDILLAS PARA VIGUETA DE EPS



#### **Medidas Nominales:**

A = ANCHO (según tabla anterior)

B = ALTURA (según tabla anterior)

C = LARGO (según tabla anterior)

Espesor bajo nervio standard = 45 mm

Ancho del espesor bajo nervio = 25 mm

Todas nuestras bovedillas poseen por la cara inferior un ranurado tipo cola de milano, el cual colabora en la adherencia de materiales de enlucido.

#### **Características Especiales:**

- Producto sin CFC.
- 100 % Reciclable.
- La exposición a los rayos solares produce degradación del producto.
- Resistencia química y a la humedad.
- Facilidad de manipulación.
- Rápida instalación.